

UNIONE EUROPEA

REGIONE ABRUZZO

ISTITUTO GEOLOGICO REGIONALE ABRUZZO

Attuazione dell'Art.11 della Legge 24 Giugno 2009, n. 77

Attività di Prevenzione del Rischio Sismico – Microzonazione Sismica del Territorio Regionale

Progetto Cofinanziato con Fondi Comunitari POR–FESR Abruzzo – 2007–2013 Asse IV – Attività IV 3.1

MICROZONAZIONE SISMICA

Carta delle Microzone Omogenee

in Prospettiva Sismica e

delle frequenze di risonanza

SCALA 1:5.000

Base topografica: CTR 1:5.000 fornita dal Servizio Cartografico della Regione Abruzzo – Sistema di Riferimento Geografico WGS 1984 Fuso 33N

REGIONE ABRUZZO

Comune di

Montereale (AQ)

Località: Lonaro, Piedicolle, Corcioni, Capo Fano

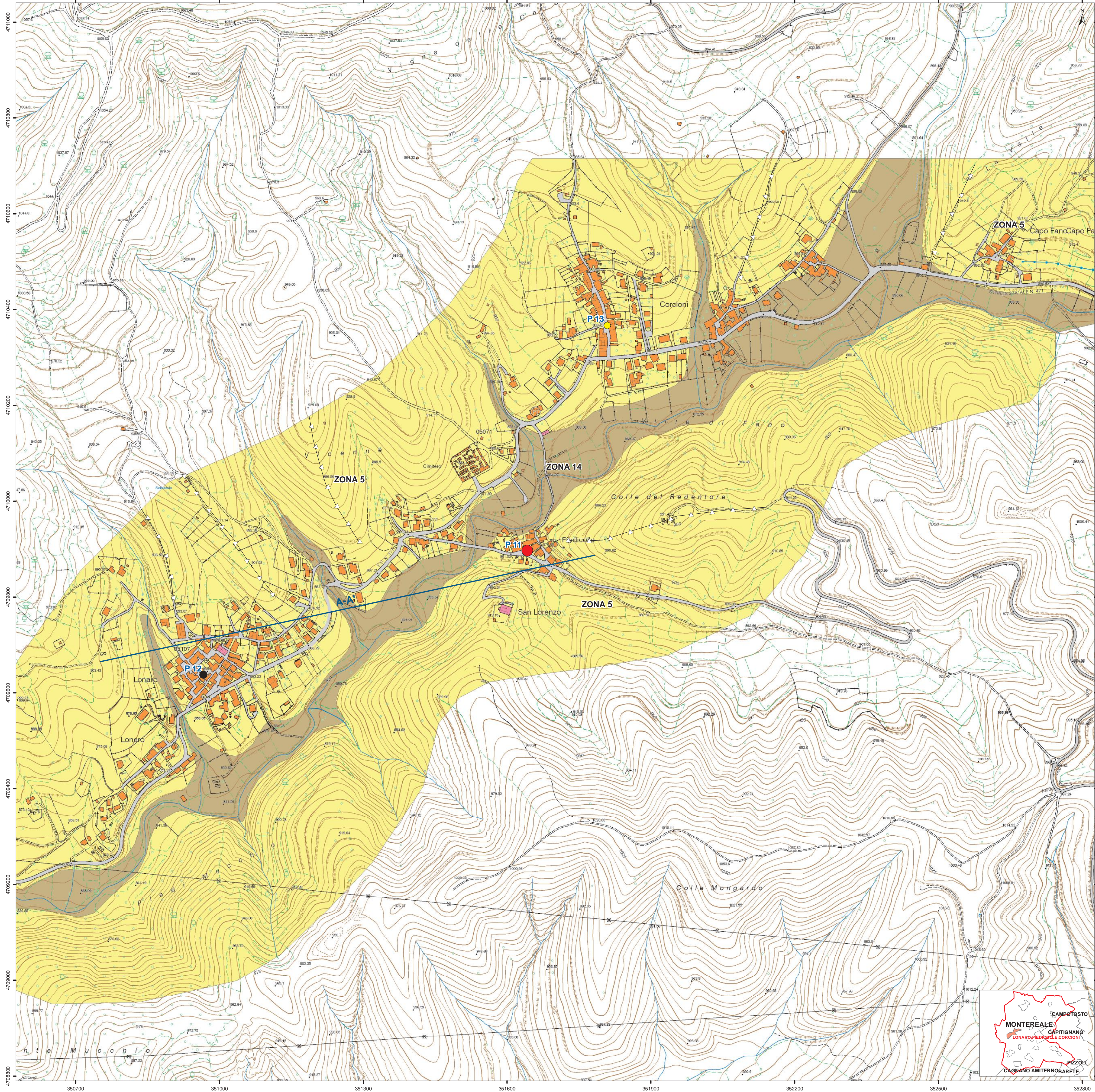
Validazione del  
Tavolo Tecnico MZS

Tecnico incaricato:Geol. Francesco Giancristofaro

Data

Collaboratore:Geol. Cinzia Ucci

Gennaio 2015



ZONA 5

ZONA 14

(h: spessore (m);

i: inclinazione pendio (°);

Jv: grado di fratturazione;

Vs: velocità onde s (m/s)

Legenda

Caratteristiche Geomorfologiche

- Cresta
- Traccia di sezione topografica

